

BRUGERVEJLEDNING

ELAPROOF™
INDOOR



Tværsnit af indendørs lufttætning og radonsikring

-  A - Beton
-  B - Elaproof Primer
-  C - Elaproof Indoor
-  D - Elaproof tætningsbånd

Ret til ændringer forbeholdes. © Bujid Care Oy

INDENDØRS LUFTTÆTNING OG RADONSIKRING

ElaProof Indoor er en brugsklar 1-komponent vandbaseret fugemasse (polymeremulsion) til indendørs luftforsegling, radonsikring og vandtætning af forskellige konstruktioner og bygninger. Produktets fremragende elasticitet og vedhæftning til forskellige overflader muliggør en sikker forsegling. Produktet har en M1-emissionsklassificering udstedt af Building Information Foundation. Ifølge klassifikationen omfatter den bedste M1-kategori byggematerialer, der anvendes indendørs, som afgiver meget lidt af eventuelle forbindelser til rummet. Derudover har produktet et paneuropæisk Ecode EC 1-certifikat for indendørs brugsprodukter og CE-mærkning. Elaproof Indoor er også opført i Svanemærkets byggevaredatabase og kan bruges i svanemærkede bygninger.

Denne monteringsvejledning beskriver brugen af Elaproof Indoor tætningsystem til tætning af strukturer og samlinger. Produktet er også velegnet som radonspærre, imprægnering og primer under nye belægninger. Vejledningen er velegnet til både nybyggeri og renovering.

Systemet omfatter:

- Elaproof Indoor tætningsmasse
- Elaproof Primer
- Elaproof tætningsbånd

ElaProof Indoor tætningsmasse er velegnet til brug på en række forskellige overflader, herunder beton, metal, træ, murværk, cementholdige afretningslag, byggeplader og stof. Dens vedhæftning til polyethylen er svag. På grund af produktets vandbaserede karakter krymper tørrematerialet, når vandet fordamper.

Hvis entreprenøren ikke har tilstrækkelig erfaring med at bruge produktet, anbefales det at følge brugsanvisningen nøje. Ved behov kan leverandøren yde support. Ud over materialeleverandørens anvisninger følges anvisningerne

hvor det er relevant, SisäRYL 2000 og MaalausRYL 2000.

Disse installationsvejledninger er ikke en endelig plan for reparationer, men skal afklares fra sted til sted for egnethed og derefter udarbejdes plan for den individuelle opgave.

Radongassens permeabilitet er blevet undersøgt i Sverige med RISE - SP Metode 3873. Baseret på målingen forhindrer Elaproof Indoor radongasudslip på mere end 98 procent. Vahanen Rakennusfysiikka Oy har testet Elaproofs lufttæthed med sporstofforsøg.



ElaProof Indoor brugervejledning

FORHOLD OG OPBEVARING

ElaProof bør påføres ved temperaturer over +10°C. Overfladetemperaturer skal også være mindst +10°C. Produkttemperaturen skal være +10 til +30°C, når produktet hærdner og danner hinde. Må ikke fryses under transport eller opbevaring, eller opbevares i direkte sollys eller ved temperaturer over +40°C.

Produktet skal opbevares i lukkede pakker for at forhindre vandfordampning.

OVERFLADE

Arealets egnethed til lufttætning skal sikres. ElaProof Indoor's egnethed til overfladen bør testes på stedet.

Underlaget skal være solidt, stærkt, ensartet og ikke revnet, så der ikke er luftvej fra underlaget uden for tætningen. Hulrum og sprækker større end 2 mm i underlaget udfyldes eller udjævnes med ElaProof Indoor op til en tykkelse på 10 mm eller anden elastisk fugemasse (ikke akryl), polyurethan eller spartelmasse. Betonunderlagets fugtindhold bør ikke overstige 90 % RF.

RENGØRING AF OVERFLADEN

Alle ikke-klæbende lag fjernes fra overfladen. Overfladen skal være fri for snavs, støv, løst vand og andet løst materiale. Overfladen renses for cementlim, fx ved slibning.

GRUNDING AF UNDERLAGET

ElaProof Primer anvendes på porøse overflader for at sikre vedhæftning. ElaProof Primer fortyndes med vand i forholdet 1 del primer til 2 dele vand (1:2). Forbruget af primeren afhænger af underlaget og påføres på en sådan måde, at alt stoffet optages i underlaget. Primeren får lov til at tørre i 1-4 timer afhængig af forholdene. ElaProof Primer bruges især på porøse, støvede overflader eller overflader der er vanskelige at rengøre. Det er en god idé at teste primerens egnethed på underlaget separat inden påføring, fx ved triangulering og trækstyrketest på overfladen.

PÅFØRING

ElaProof Indoor skal blandes grundigt inden påføring.

Det anbefales at påføre ElaProof Indoor først for at tætnesamlingerne og derefter for at behandle de plane overflader. Omhyggeligt påføringsarbejde sikrer et funktionelt resultat.

1. SAMLINGER

Tætningsprincipperne for tilslutningerne er vist på tegningen ElaProof Indoor lufttætningsdetaljer.

Til samlinger med mulige bevægelser anvendes ElaProof tætningsbånd. I konstruktioner, hvor der ikke er nogen bevægelse, som i gamle konstruktioner, hvor der allerede er opstået tørresvind og fordybninger, kan påføringen udføres uden tætningsbånd. Vi anbefaler dog stadig brugen af et tætningsbånd.

Forseglingen overlappes på de overflader, der skal forsegles

- på betonoverflader mindst 30 mm
- på træoverflader mindst 15 mm

BRUG AF TÆTNINGSBÅND TIL FORSEGLING

Påfør en stor mængde ElaProof Indoor tætningsmasse på den rengjorte, plane overflade med en spatel eller børste, så massen klæber til underlaget hele vejen igennem. I strukturer, hvor bevægelser er mulige, presses ElaProof tætningsbånd ind i den våde masse, for eksempel med en spatel, så der ikke efterlades luft mellem tætningsbåndet og underlaget. Påfør et 2. lag ElaProof Indoor oven på tætningsbåndet, så båndet bliver på plads og dækkes hele vejen igennem. Andet lag ElaProof Indoor er nemmest at påføre efter det første lag er tørret. Underlagets samlinger overlappes med mindst 30 mm, og tætningsbåndet limes med ElaProof Indoor til det underliggende tætningsbånd. Der skal lægges særlig vægt på tætheden af hjørner, gennemføringer og bøsninger.

FORSEGLING UDEN TÆTNINGSBÅND

I konstruktioner, hvor der ikke sker nogen bevægelse, udføres tætningen to gange med ElaProof Indoor tætningsmasse til en minimumstykkelse på 0,5 mm af den endelige tørre film. Påfør en stor mængde ElaProof Indoor tætningsmasse på den rengjorte, plane overflade med en spatel eller børste, så massen klæber til underlaget hele vejen igennem. Det første lag får lov til at tørre før påføring af det andet tætningslag. Der skal lægges særlig vægt på tætheden af hjørner og gennemføringer.

Overfladen er berøringstør efter 3-4 timer og gangbestandig 15 timer efter påsmøring (20 °C, RF 45 %, 1 l/m²).

2. TÆTNING AF PLANE OVERFLADER

ElaProof Indoor påføres de flade overflader med spatel, rulle, børste eller spray. Flere lag kan være nødvendige for at give tilstrækkelig tykkelse på væggen, loftet eller andre flydende overflader. Det anbefales at påføre det næste lag efter mindst 3 timer.

Det anbefalede materialeforbrug er i alt 1,0 - 1,4 l/m². Overfladen er berøringstør efter 3-4 timer og gangbestandig 15 timer efter montering (20°C, RF 45%, 1 l/m²).

KRAV

Vellykket lufttæthed kræver en tørfilmtykkelse på mindst 0,5 mm, hvilket på en plan overflade svarer til et materialeforbrug på 0,8 l/m². Den færdige belægning skal være godt klæbet til underlaget hele vejen igennem. Materialet skal være godt limet, og der må ikke være huller i belægningen.

Verifikation af succes for lufttæthed kræver normalt kvalitetssikring, som kan udføres, for eksempel med markørtest.

RENGØRING AF VÆRKTØJ

Værktøj rengøres med vand.

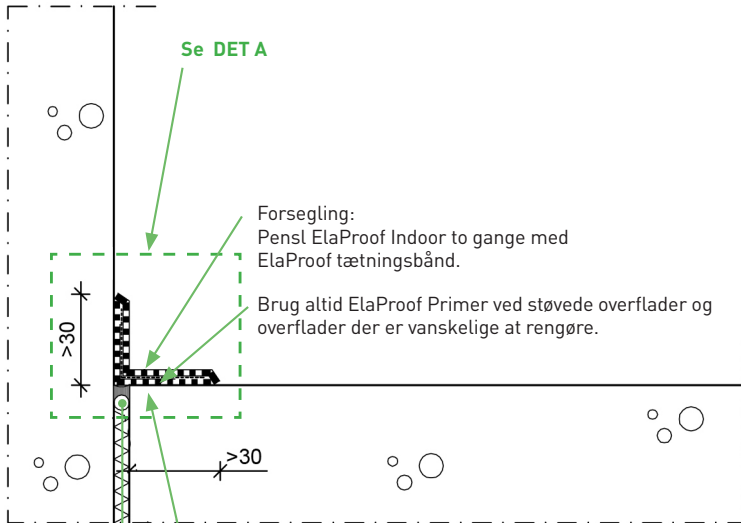
Til et sundt indeklima!

Forsegling af ydervæg-gulv

ELAPROOF™

INDOOR

MÅLESTOKSFORHOLD 1:2

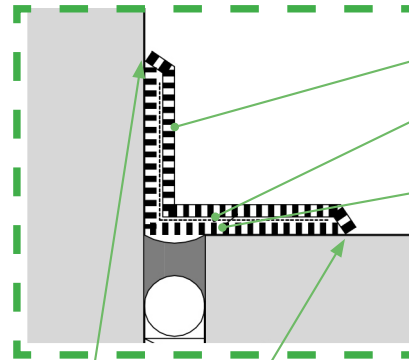


Forsegling:
Pensl ElaProof Indoor to gange med ElaProof tætningsbånd.
Brug altid ElaProof Primer ved støvede overflader og overflader der er vanskelige at rengøre.

Betonoverflader rengøres ved at afslibe stoffer, der reducerer vedhæftning, såsom snavs, støv og løst materiale. Den slebne overflade støvsuges omhyggeligt inden forsegling.

Udfyldning af evt. spalte mellem gulv og væg (op til 2-5 mm) kan gøres med elastisk fugemasse (ikke akryl). ElaProof Indoor kan påføres op til 10 mm tykkelse. Ved større revner anvendes polyurethanskum. Brug eventuelt en basetape.

DET A, 1:1

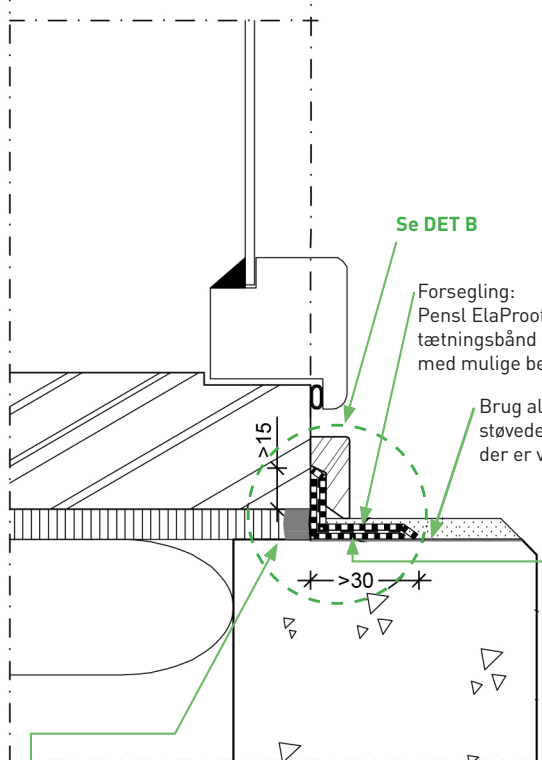


3. Andet lag ElaProof Indoor.
2. ElaProof tætningsbånd bruges ved bevægelige konstruktioner.
1. Første lag ElaProof Indoor.

Forseglingens kanter afgrænses med tape, som fjernes inden produktet er tørret.

Forsegling ved vinduespartier

MÅLESTOKSFORHOLD 1:2



Se DET B

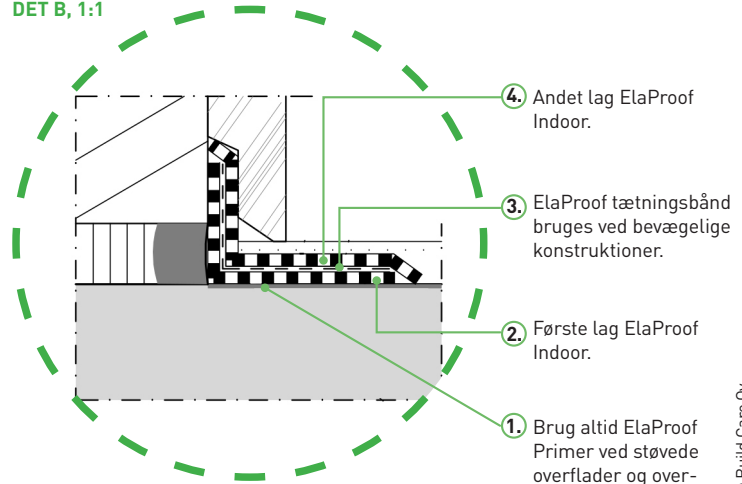
Forsegling:
Pensl ElaProof Indoor to gange. ElaProof tætningsbånd anvendes i konstruktioner med mulige bevægelser.

Brug altid ElaProof Primer ved støvede overflader og overflader der er vanskelige at rengøre.

Betonoverflader rengøres ved at afslibe stoffer, der reducerer vedhæftning, såsom snavs, støv og løst materiale. Den slebne overflade støvsuges omhyggeligt inden forsegling.

Udfyldning af evt. rammemellemrum kan gøres med polyurethanskum og skæres jævnt på rammens overflade.

DET B, 1:1



4. Andet lag ElaProof Indoor.
3. ElaProof tætningsbånd bruges ved bevægelige konstruktioner.
2. Første lag ElaProof Indoor.
1. Brug altid ElaProof Primer ved støvede overflader og overflader der er vanskelige at rengøre.

Ret til ændringer forbeholdes. © Build Care Oy



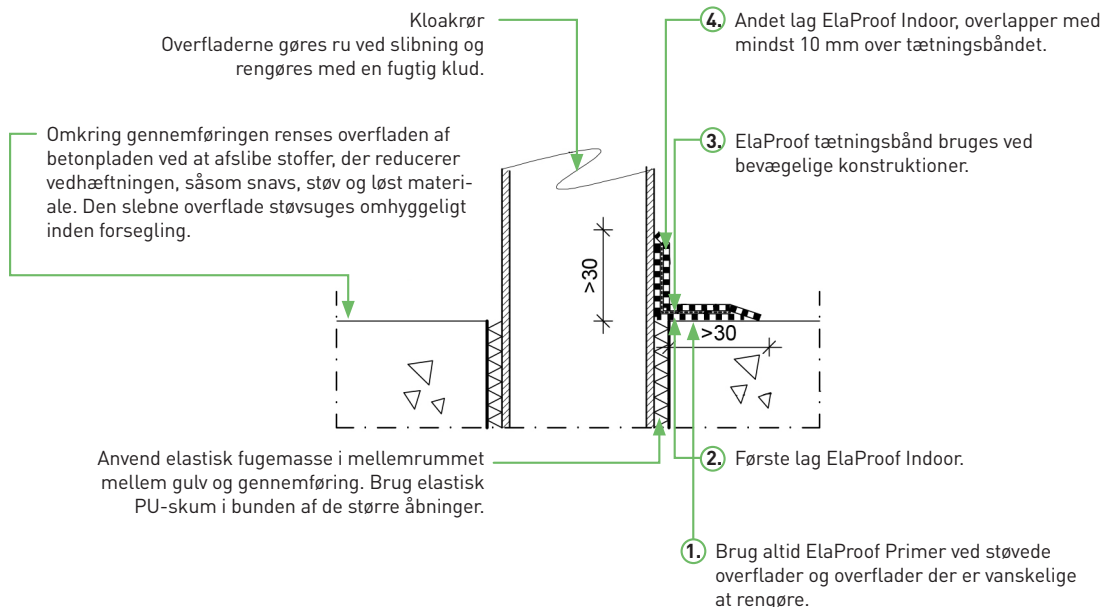


Forsegling af rør og gennemføringer

ELAPROOF™

INDOOR

MÅLESTOKSFORHOLD 1:2



FINNISH SOCIETY OF
INDOOR AIR QUALITY
AND CLIMATE
SUPPORTING
MEMBER

ElaProof Indoor Tekniske specifikationer

SPECIFIKATIONER (VÅDT PRODUKT) • STANDARD/METODE

Bindemiddel: vandbåren polymerdispersion

Farver: sort, grå og hvid – kan overmales*)

Produktsortiment: hånd malbar elastomer, spraybar elastomer

Vedhæftning til grundmaterialer: alle byggematerialer, f.eks. alt betonbaseret, metal, aluminium, byggeplader, glas, vævede materialer

Tørstofindhold: 64 ± 1 % • ISO 3251:2008

Surhedsgrad (pH): 7-8

Anbefalet tørfilmtykkelse:

• Lufttætning min. 0,5 mm

• Radonspærre min. 0,8 mm

Driftstemperatur: over +10°C

Tørretid: (+20°C, 50% RH, 1,0 l/m²) 3 - 4 timer (afhængig af underlaget)

Vedhæftningsstyrke: 1-4 N/mm² (afhængig af underlaget)

EN 1542:1999, EN ISO 4624

Brudforlængelse: 1135 % • ISO 527-1:1993

Styrke ved revnedannelse:

• 13,9 mm (+22°C, 50% relativ luftfugtighed, tykkelse 0,6 mm) • EN 1062-7, metode A gældende, klasse A5

Rivestyrke: 9,3 ± 1,3 MPa/m² • ISO 527-1:1993

Vanddampgennemtrængning: δ, kg/(m·s·Pa) 7,21·10⁻¹⁴ • EN 12572

Brandklasse: C-s1,d0 • EN 13501-1

Lufttæthed: tæt • Vahanen Ltd., 2018

Radontæthed: tæt • SP Method 3873, RISE, Sverige, 2017

Emissionsklasser:

• M1 - mindste mængde emissioner • Eurofins, Danmark, 2019

• Emission EC1 - meget lave emissioner • Eurofins, Danmark, 2019

Opbevaringstid: 12 måneder (se mærkning for fremstillingsdato)

Opbevaring: Produktet må ikke fryse. Beskyttes mod direkte sollys.

*) Kan overmales med de fleste vandbaserede, åndbare og elastiske malinger.

Ret til ændringer forbeholdes. © Build Care Oy

Til et sundt indeklima!

Producenten af ElaProof



Build Care Oy

Kelatie 6, FI-01450 Vantaa, Finland

Tel. +358 20 790 2710 • info@buildcare.fi • www.elaproof.com

Din lokale ElaProof repræsentant:

ElaProof Danmark

Frederiksbergvej 3A

8920 Randers NV

Tlf. +45 70 70 55 05

www.elaproof.dk

mail@elaproof.dk



elaproof.dk